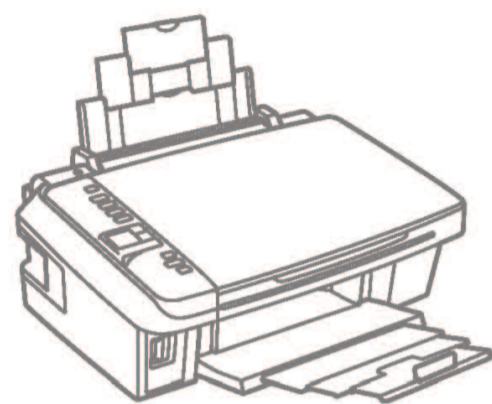


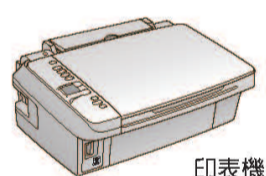
Epson Stylus® TX420W 安裝說明



Copyright© 2010 Seiko Epson Corporation. All rights reserved.
Printed in XXXXXX

1. 清點配件

內容物會因國家 / 地區而不同。



印表機
請移除所有的保護裝置



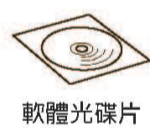
USB 連接線



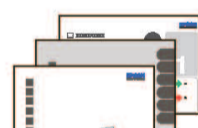
電源線



墨水卡匣



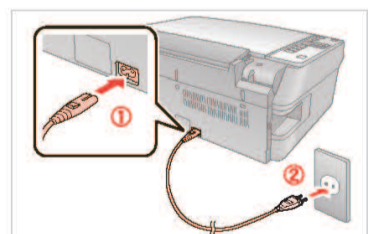
軟體光碟片



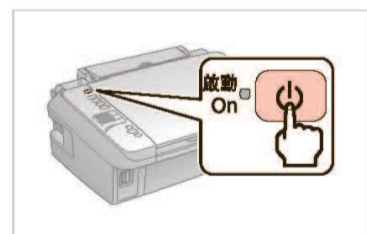
紙本手冊

注意：
為了維持墨水卡匣列印穩定性，墨水卡匣是以真空包裝的。
請在安裝墨水卡匣時，才可打開墨水卡匣的包裝袋。

2. 開啓電源



1. 連接電源線
2. 插入電源插座



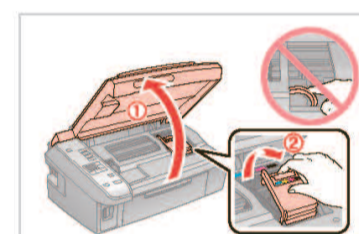
按下『**啟動 On**』鍵開啓電源

3. 選擇語言

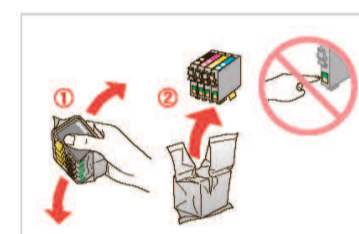


按下『◀』或『▶』鍵選擇所需的語言，然後按下『**開始 Start**』鍵。

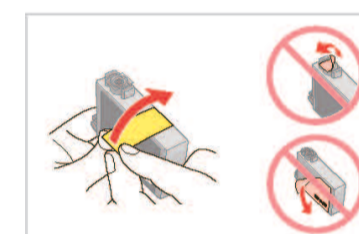
4. 安裝墨水卡匣



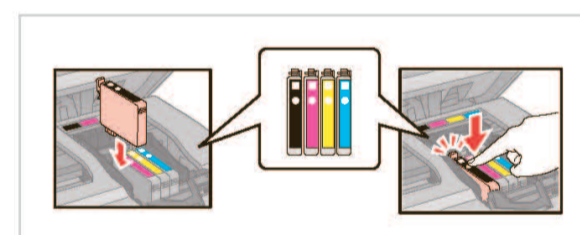
1. 打開掃描單元
2. 打開墨水卡匣護蓋



1. 搖晃墨水卡匣
 2. 打開包裝並取出墨水卡匣
- 注意：請勿觸碰綠色晶片



只撕下黃色標籤

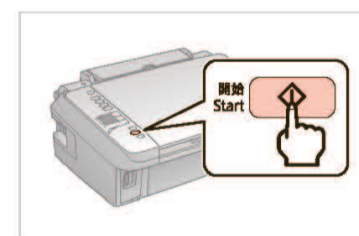


安裝墨水卡匣

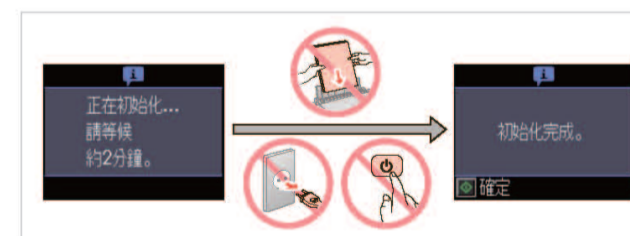
壓下墨水卡匣，直到卡入為止



1. 關上墨水卡匣護蓋
2. 關上掃描單元



按下『**開始 Start**』鍵

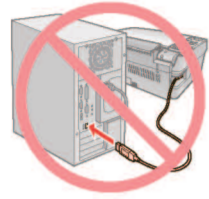


設定中... 請等待約 2.5 分鐘

附註：
內附的墨水卡匣，其中有部份墨水會用在裝機設定上。
Epson 市售的原廠墨水卡匣可列印張數是符合型錄或官網所揭露之數據。



5. 安裝軟體

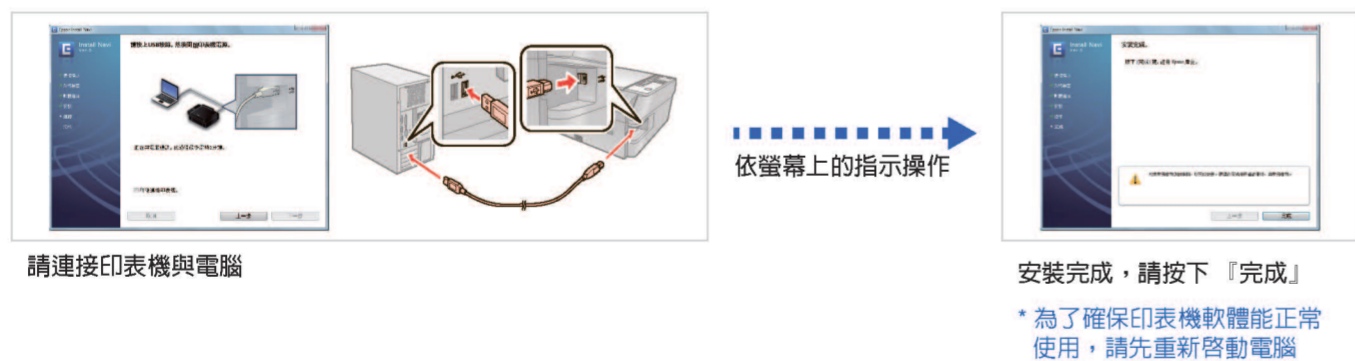
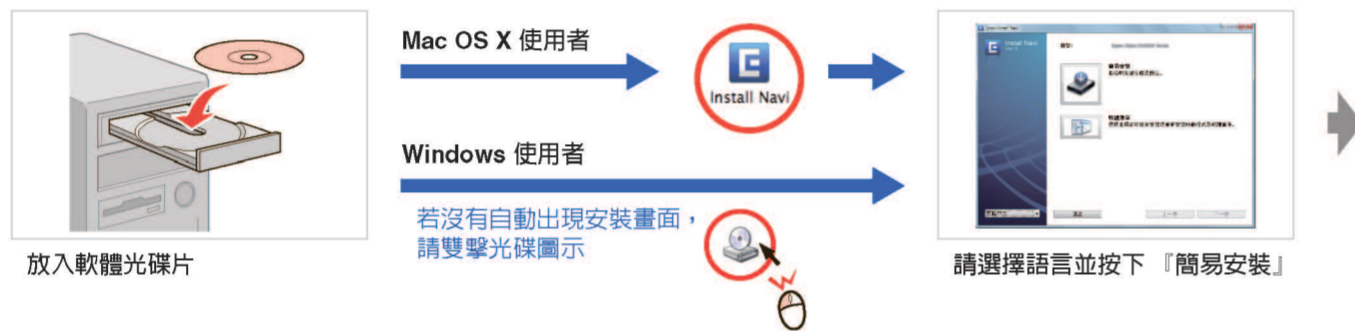


警告：
請勿連接電腦與印表機間的 USB 連接線。

□ 透過網路連線者，請參考“無線 / 網路設定說明”



□ 透過 USB 連接線單機連線者，請依照下列步驟開始進行軟體安裝。



- Windows 注意事項：
安裝完軟體後，若出現 Windows 防火牆的安全性警示對話框，請先確認發行人是 Epson，然後按下「解除封鎖」鍵。
- Mac OS X 注意事項：
安裝過程中，若出現“認證”視窗時，請輸入管理者的“名稱”及“密碼或密語”，然後按下『好』鍵，再按下『繼續』鍵。

取得更多的資訊

進階使用說明



請雙擊桌面上“EPSON TX420 NX420 Series 進階使用說明”圖示開啓進階使用說明，即可瀏覽有關產品的操作、日常維護、解決問題的方法和技術規格等說明。

超簡單 Easy Photo Print 印相片軟體

透過隨機內附的 Easy Photo Print 軟體，簡單易操作，只需二個步驟即可輕鬆快速地輸出美麗且高畫質相片。



非你『墨』屬 紅利 VIP 積點活動



歡迎加入 Epson 非你『墨』屬 紅利 VIP 積點活動
購買 Epson 原廠墨水匣 累積紅利點數
享受 Epson 獨家提供紅利積點兌換尊榮
詳細內容，請參考活動網頁：<http://inkvip.epson.com.tw>

下列為適用於 Epson Stylus TX420W 的墨水卡匣型號：

顏色	產品料號	
	標準	高印量 L
黑色	133	138
藍色	133	138
紅色	133	138
黃色	133	138

建議您選購“高印量墨水匣”或“墨水量版包(內附一組墨水)”，可有效降低您的列印成本，並減少臨時墨水不夠需更換墨水匣的麻煩。

